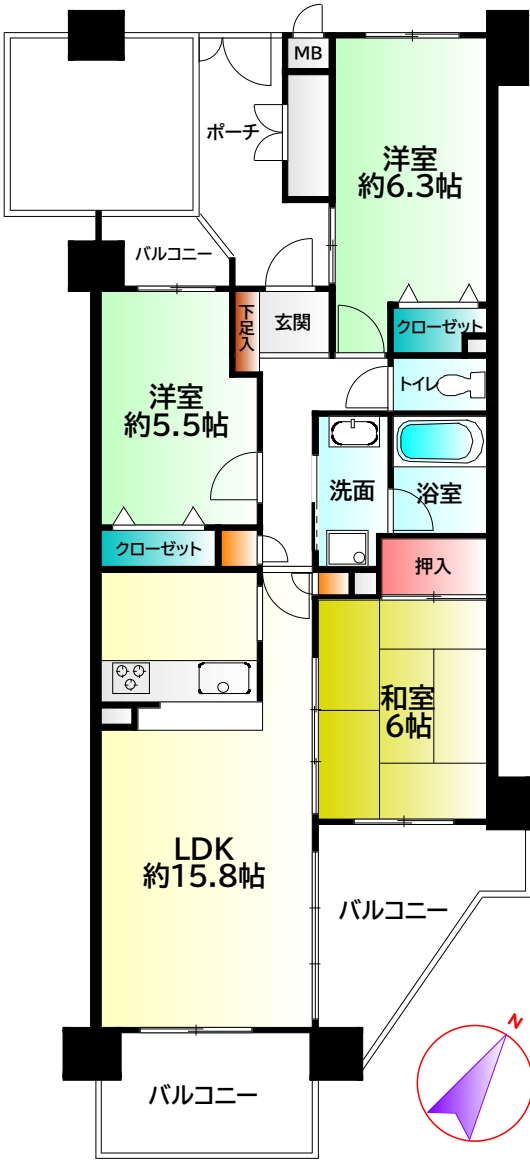


アルフィーネ筑紫通り

■2021年6月内装リフォーム完了済み物件！■

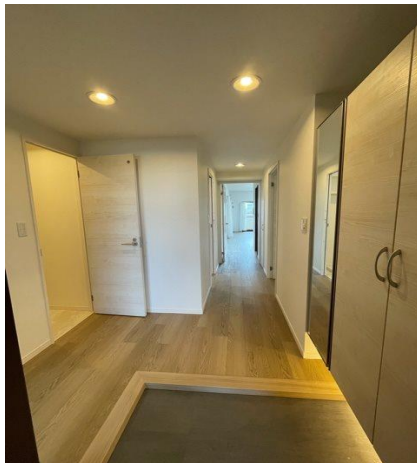
～リフォーム内容～

- ★システムキッチン・ユニットバス・トイレ新品交換
- ★全室クロス張替え
- ★給湯器・建具・ダウンライト・シューズボックス交換



周辺施設

- JR鹿児島本線「笹原」駅・・・徒歩15分（約1200m）
- 西鉄天神大牟田線「井尻」駅・・・徒歩17分（約1400m）
- マルキョウ板付店・・・徒歩10分（約800m）
- セブンイレブン博多諸岡店・・・徒歩3分（約240m）
- ドラッグセガミ諸岡店・・・徒歩6分（約480m）



物件種目	売マンション		
最寄駅	鹿児島本線「笹原」駅		
名称	アルフィーネ筑紫通り	間取	3LDK
価格	2,499万円		

福岡県福岡市博多区諸岡2丁目

鹿児島本線「笹原」駅 徒歩 15分
西鉄天神大牟田線「井尻」駅 徒歩 17分

構造・規模	鉄筋コンクリート造9階建 4階部分		
専有面積	73.82㎡	バルコニー面積	16.34㎡
間取内訳	図面参照		

土地権利	所有権	分譲会社	
築年月	平成10年2月	総戸数	40戸
管理会社	株式会社大京アステージ	管理形態	全部委託日勤
管理費	7,300円/月	修繕積立金	9,230円/月
現況	空	引渡	即時
駐車場	空有8,500/月	用途地域	一種住居
本体設備	[上水]公営,[下水]公共下水,[ガス]都市ガス		

各戸設備
ガスコンロ3口, 食器洗浄乾燥機, カウンターキッチン, 浴室乾燥, 温水洗浄便座, 3面バルコニー, TVインターホン, オートロック, クローゼット3ヶ所, 陽当たり良好

小学校 板付小学校(福岡市博多区) 中学校 板付中学校(福岡市博多区)

備考
板付小学校・・・徒歩14分(約1100m)
板付中学校・・・徒歩22分(約1700m)
淡水幼稚園・・・徒歩6分(約480m)
淡水保育園・・・徒歩6分(約480m)

物件番号 ono21M11-048

※この資料は、概要紹介図です。図面と現況が異なる場合は現況を優先と致します。
※成約の際には規定の仲介手数料とこれに関わる消費税相当額を申し受けます。

※現地案内を希望されるお客様は、前日までにご一報下さい。



福岡県知事(2)第17121号 (公社)福岡県宅地建物取引業協会会員
(一社)不動産流通経営協会会員 (一社)九州不動産公正取引協議会加盟

西鉄不動産株式会社

〒816-0943 大野城市白木原1丁目17-15

西鉄の仲介 **大野城駅前店** (火・水曜定休日)
お客様専用ダイヤル **0120-571-560**
TEL (092) 571-5066 FAX (092) 571-5529

■取引態様
媒介
担当 松下 幸太郎

